

社会貢献活動（地域ボランティア活動）の実施報告

（一社）東京林業土木協会

活動内容

林道等の環境整備をボランティアで実施

林道は、木材などの林産物を搬出したり、森林の適正な整備を行うなどのために主に森林内に開設される道路のことです。

林道は、森林経営や森林整備に使われるほか、当協会が主に実施している林業土木工事の資材や人員などの運搬にも利用され、場所によっては森林レクリエーションなど森林の総合利用や、森林・山岳、自然公園等の良好な自然環境を対象とした観光にも利用され、山村地域の産業や経済振興に寄与しているほか、山村を結ぶ生活道路としても重要であり、最近では災害発生時に公道が通行不能となった場合の迂回路としても注目されています。

森林内の道路には、一般的な林道のほか、特別の目的のために作設される保安林管理道や治山運搬路、林道よりも構造・規格が簡易な作業道などもあります。

当協会では、従来から、各地域で重要な役割を果たしている林道等について、会員がボランティアで維持修繕などの環境整備を行ってきており、今後とも、当協会の社会貢献活動の一環として継続実施していきたいと考えています。

以下、当協会が平成28年度に実施した活動の一部を紹介します。

活動内容

- 1 実施年月日 : 平成28年9月28日
- 2 実施場所 : 静岡県静岡市梅ヶ島国有林
静岡森林管理署管内 林道豊岡・梅ヶ島線
- 3 参加会員数 : 1企業 延べ6人

4 活動内容:

梅ヶ島は、静岡市から安部川に沿って南アルプスの山懐に入った地域で、都市近郊でありながら、美しい山岳や溪谷、森林に恵まれ、梅ヶ島温泉などがあることから、多くの来訪者があります。

当協会では、例年どおり、林道豊岡・梅ヶ島線において、林道沿線の草刈りやゴミ拾い、カーブミラーの清掃及び側溝の土砂の取除きなどを実施し、林道の通行安全を図りました。

活動写真



草刈り作業



側溝の清掃



カーブミラーの清掃

活動内容

- 1 実施年月日 : 平成28年10月5日
- 2 実施場所 : 静岡県富士宮市上井出国有林
静岡県森林管理署管内 富士山(上井出)林道
一本木西林道
- 3 参加会員数 : 1企業 延べ5人
- 4 活動内容 :
この地域は、我が国のシンボルである富士山に近く、観光客のほか、森林へのふれあいを求めるハイカーや山菜採りなどの入林者も多く、一方では投棄されたゴミなども目に付くようになっていきます。
そこで、当協会では、上井出林道などにおいて、林道沿線の草刈りやゴミ拾いなどの環境整備を実施しました。

活動写真

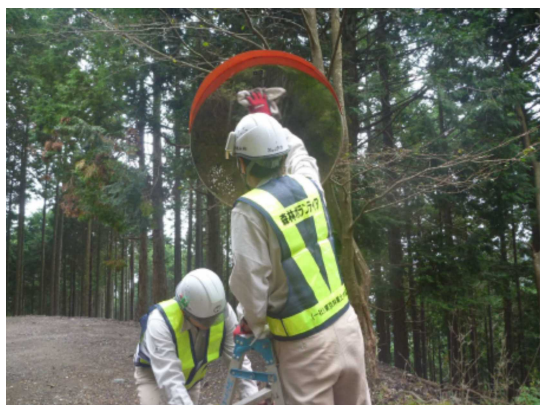


作業状況（上井出林道）

活動内容

- 1 実施年月日 : 平成28年10月21日
- 2 実施場所 : 静岡県駿東郡小山町
静岡県森林管理署管内 小山地区 湯船林道
- 3 参加会員数 : 2企業 延べ8人
- 4 活動内容 :
この地域は、我が国のシンボルである富士山に近く、観光客のほか、森林へのふれあいを求めるハイカーや山菜採りなどの入林者も多く、特に、湯船林道は、観光シーズンには小山町柳島からの入山者が多い林道です。
このため、湯船林道（湯船地区）において、沿線の草刈り、落ち葉清掃及びカーブミラー清掃作業等を実施して、走行車両の安全確保を図りました。

活動写真



カーブミラーの清掃



草刈りと清掃作業

活動内容

- 1 実施年月日 : 平成28年10月1日
- 2 実施場所 : 静岡県浜松市観音山国有林内
天竜森林管理署管内 県立観音山少年自然の家 周辺道路
- 3 参加会員数 : 11企業及 延べ28人
- 4 活動内容 :
「観音山少年自然の家」は、県西部浜松市にある自然体験・野外活動を通して生きる力をはぐくむことを目的とした社会教育施設であり、小中学校の自然教室をはじめ、幼稚園、少年団サークル、子供会、企業研修など多くの方が広大な活動エリアの中で、自然に親しみながら活動に取り組む施設です。
当協会では、来訪者が多い施設周辺でのボランティア活動を毎年実施しており、今年度も不法投棄されたゴミの回収、林道沿線の草刈り、道路側溝の清掃及びカーブミラーの清掃など実施しました。

活動写真



作業前のミーティング（作業内容、注意事項の確認）



社会貢献活動（地域ボランティア活動）の実施報告

東京林業土木協会

活動内容	<p style="text-align: center;">林道の環境整備ボランティア活動</p> <p>1 実施年月日 : 平成28年10月14日</p> <p>2 実施場所 : 静岡県静岡市 大井川治山センター管内の林道等</p> <p>3 参加会員数 : 6企業 延べ17人</p> <p>4 活動内容 : 大井川治山センターは大井川上流の4万ヘクタールを超える荒廃地の復旧を行っている国内唯一の治山センターであり、会員企業が森林の復旧工事を実施しているほか、治山センターは一般市民にも公開されています。 当協会では、事業に林道等を利用していることもあり、この地区で毎年ボランティア活動を実施していますが、今年も、大井川治山センター管内の林道等で、沿線の草刈り、枝払い、ゴミ拾い、カーブミラーの清掃作業を実施しました。 なお、この作業の様子は、業界紙にも掲載されました。</p>
活動写真	<div data-bbox="384 1189 1094 1742" data-label="Image"> </div> <p data-bbox="379 1753 1069 1787">作業前のミーティング（作業内容、注意事項の確認）</p>

活動内容

- 1 実施年月日 : 平成28年10月21日
- 2 実施場所 : 神奈川県足柄下郡箱根町
東京神奈川森林管理署管内三国国有林・台ヶ岳国有林
- 3 参加会員数 : 1企業 延べ6人
- 4 活動内容 :
箱根の三国峠は、「芦ノ湖スカイライン」で一番見晴らしの良い場所として知られ、この峠にある展望駐車場からは眼下に芦ノ湖、天気良ければ正面に迫力ある富士山が望めます。このため、観光客や通行車両はもとより、付近の国有林にも入山者が多く、これに伴いゴミの不法投棄なども目立ちます。
当協会では、三国峠付近でのボランティア活動を毎年行っていますが、今年度も、不法投棄されたゴミを回収して搬出し、周辺の環境改善を図りました。
併せて、林道沿線の草刈り、沿道の落ち葉清掃及びカーブミラー清掃作業等を実施し、林道の通行の安全確保を図りました。

活動写真



作業前のミーティング



林内でゴミの回収



回収したゴミの分別作業



ゴミをトラックで搬出

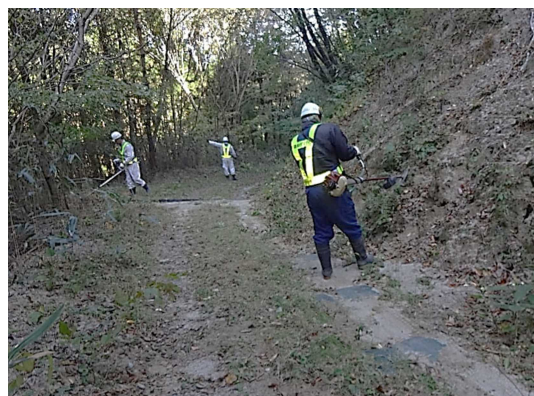
活動内容

- 1 実施年月日 : 平成28年10月27日
- 2 実施場所 : 茨城県高萩市
茨城森林管理署高萩森林事務所管内 若栗林道
- 3 参加会員数 : 3企業 延べ15人
- 4 活動内容 :
当協会では、今年度も、茨城森林管理署管内の若栗林道周辺において、沿線の草刈り等の作業を行い、林道の安全走行に寄与する活動を行いました。
また、作業の際には、ボランティア活動のために特注した安全ベストを着用して、作業者の安全確保と通行者へのPRが図られるように取り組みました。

活動写真



参加者の皆さん



刈払機による草刈り



草刈り作業中



特注の安全ベスト

活動内容

- 1 実施年月日 : 平成28年11月9日
- 2 実施場所 : 静岡県伊豆市 伊豆森林管理署管内
中伊豆地区国有林内 筏場林道、菅引林道、地蔵堂林道
- 3 参加会員数 : 4企業 延べ14人
- 4 活動内容 :
伊豆半島は、東京近郊の観光地であるため、林道の走行車や入林者も観光シーズンには非常に多くなります。
当協会では、今年度も、通行車両の安全走行に寄与することを願って、林道沿線の草刈り、沿道の落ち葉清掃及びカーブミラー清掃作業等を実施しました。
作業の際には、作業表示や安全ベストの着用を行い、走行車や入林者に理解と共感が広がるように努めました。

活動写真



作業前の開会式)



道路標識の清掃



カーブミラー清掃 (左: 菅引林道 右: 萬城の滝入口)



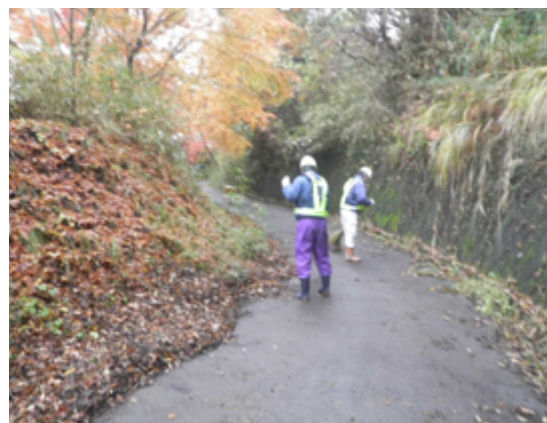
活動内容

- 1 実施年月日 : 平成28年11月25日
- 2 実施場所 : 山梨県甲府市和田国有林 1, 2林班
山梨森林管理事務所管内 もみじ街道
- 3 参加会員数 : 6企業及 延べ14人
- 4 活動内容 :
当協会では、社会貢献の一環として、地域ボランティア活動を毎年、継続して実施しています。
山梨森林管理事務所管内の「もみじ街道」は、国有林を通過する県道天神平甲府線が正式名称です。この道路は、観光地である千代田湖の湖畔を経て、和田峠を越える観光道路で、風光明媚で秋の紅葉が見事であるため、通行車両が多い路線です。
今年は、沿線に不法投棄されたゴミの回収や、落ち葉の清掃作業等を実施し、訪れる車両が安全で快適に走行できるように努めました。

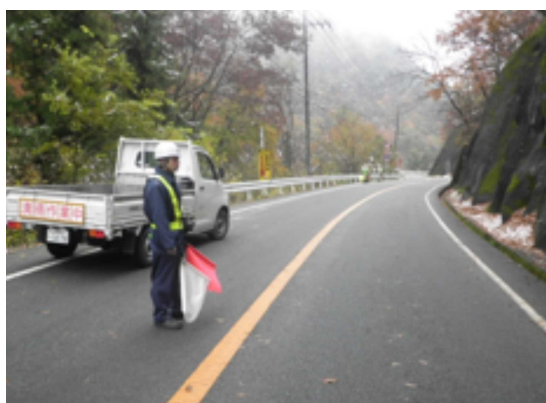
活動写真



作業前のミーティング



路面の清掃状況



安全を確保しながら作業



作業状況の遠景

