

# 社会貢献活動（地域ボランティア活動）の実施報告

（一社）前橋林業土木協会

活動内容	妙高山国有林内 藤巻山登山道 木製階段の補修・作設 (~国立妙高青少年自然の家のFacebookでも紹介されました~)
1 実施年月日	: 令和5年7月24日(月)
2 実施場所	: 新潟県妙高市 妙高山国有林 上越森林管理署管内 藤巻山登山道
3 参加会員数	: 協会新潟支部(高田分会) 会員企業 7社及び事務局 4名 合計25名
4 活動内容	<p>上越森林管理署管内の妙高山国有林内にある藤巻山は、妙高山(2454m)の外輪山に位置し、標高945mと高い山ではないことから、「国立妙高青少年自然の家」を拠点としたハイキングや自然観察教育にも活用され、多くの小学生や園児も登山に訪れています。</p> <p>藤巻山の登山道については、10年前から3年間当協会と「自然の家」職員が合同で整備を行いました。時間が経過し登山道の木製階段に傷んでいる箇所が見受けられてきたことから、今回、修繕作業を行うこととなりました。</p> <p>当日、当支部(高田分会)長の開催挨拶に続いて青少年自然の家の小林所長様からのご挨拶を頂いた後、参加会員7社(株)高橋組、大陽開発(株)、(株)武江組、(株)和信建設、(株)後藤組、猪又建設(株)、(株)笠原建設)の25名は、3箇所3班に分かれて、既存の木製階段を取り外して新しい板柵と杭で階段を新設しました。</p> <p>梅雨が明けて気温が30度を超える非常に蒸し暑い中での作業となりましたが、当初計画していた作業を完了することができました。</p> <p>新型コロナウイルスによる自粛ムードが和らぎ、登山道の利用者も戻ってきているそうです。今回作業した範囲は登山道の一部であるため、来年度以降も機会があればこのような活動を実施することで、自然環境の保全や地元の活性化に努めていきたいと考えております。</p>
活動写真	
	
作業前の状況	作業状況
	
作業後の状況	集合写真



国立妙高青少年自然の家さんは国立妙高青少年自然の家にあります。

7月24日 13:43 · Instagram · 🌐

妙高・風だより

～建設会社のみなさんによる施設整備ボランティア～

みなさん、こんにちは！

今日は朝から快晴が広がる中、一般社団法人前橋林業土木協会新潟支部高田分会に所属する建設会社のみなさんから、施設整備のボランティア作業を実施していただきました。

この作業は例年おこなっていただいているもので、本日は猪又建設、笠原建設、後藤組、大陽開発、高橋組、武江組、和信建設の7社から、20名ほどの方にお集まりいただきました。

今回は、ハイキングコースとして利用されている藤巻山の登山道の木製階段の修繕作業を実施していただきました。

狭い登山道での作業のため、資材や道具はすべて登山口から人力での運搬です。

暑い中での大変な作業でしたが、さすがのプロの手際でテキパキと作り直していただき、雨や雪の浸食で崩れかけていた箇所が、再び頑丈な階段に生まれ変わりました。

藤巻山の登山道がより歩きやすくなったことで、夏から秋の利用のハイシーズンを前に、多くの方からより安心安全にお使いいただける環境を整えることができました。

建設会社のみなさん、ありがとうございました！

#国立青少年教育振興機構

#国立妙高青少年自然の家

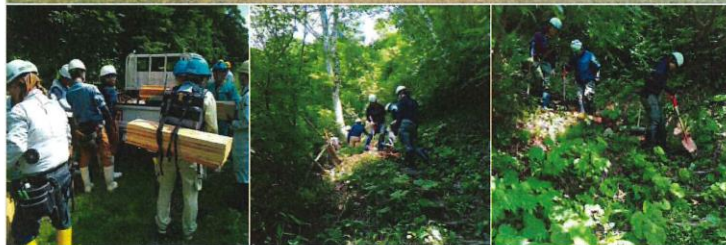
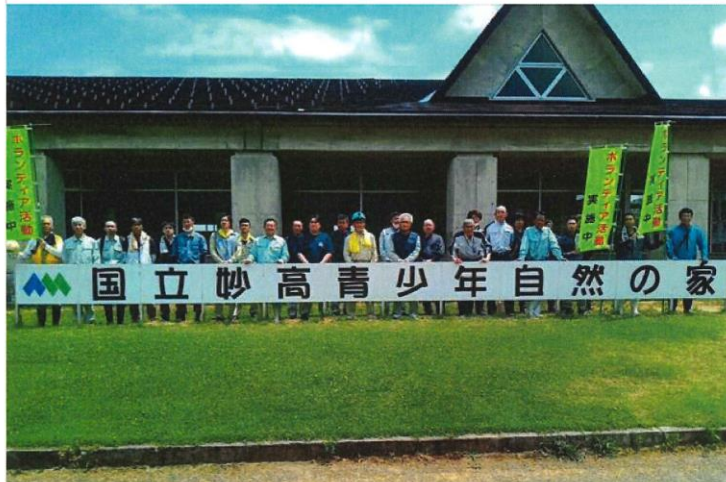
#妙高青少年自然の家

#体験の風をおこそう

#施設整備

#ボランティア

#藤巻山



👍 52

コメント3件 シェア1件

👍 いいね！

🗨️ コメント

📄 関連度の高い順